

## Configurando a interface Ethernet, via porta Ethernet

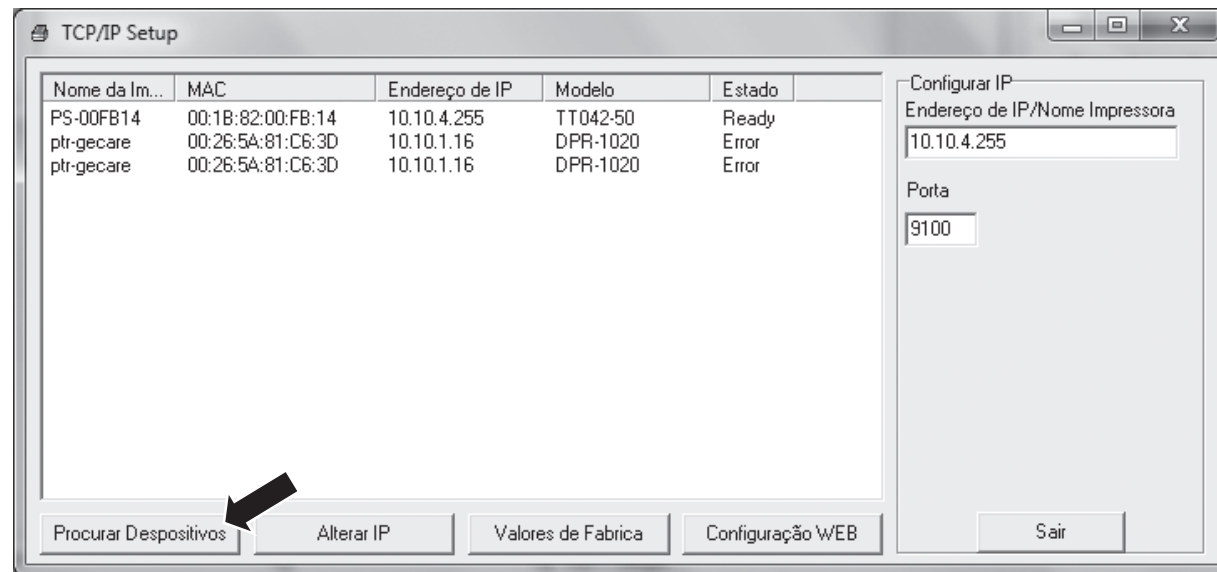
A) Conecte a impressora e o PC na rede LAN. Ligue a impressora.

B) Clique no ícone "DIAG TOOL\_v163.EXE"  **DiagTool\_V163.exe**, para abrir o utilitário de configuração.

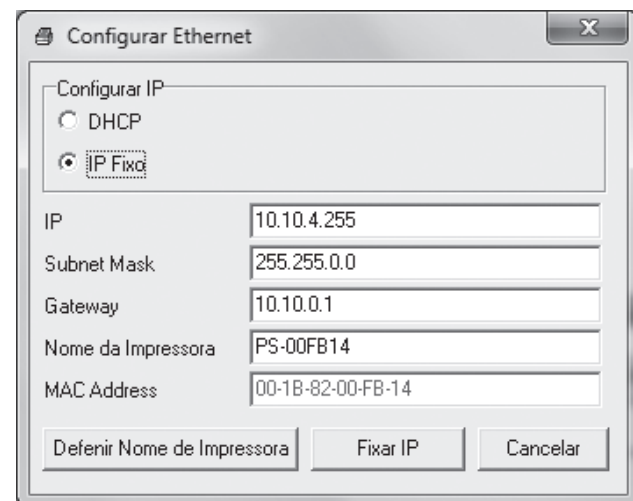
C) No canto superior direito, selecione a opção "ETHERNET". E depois clique em "Configuração".



D) Para encontrar automaticamente uma impressora na rede, clique em: "Procurar Dispositivos".



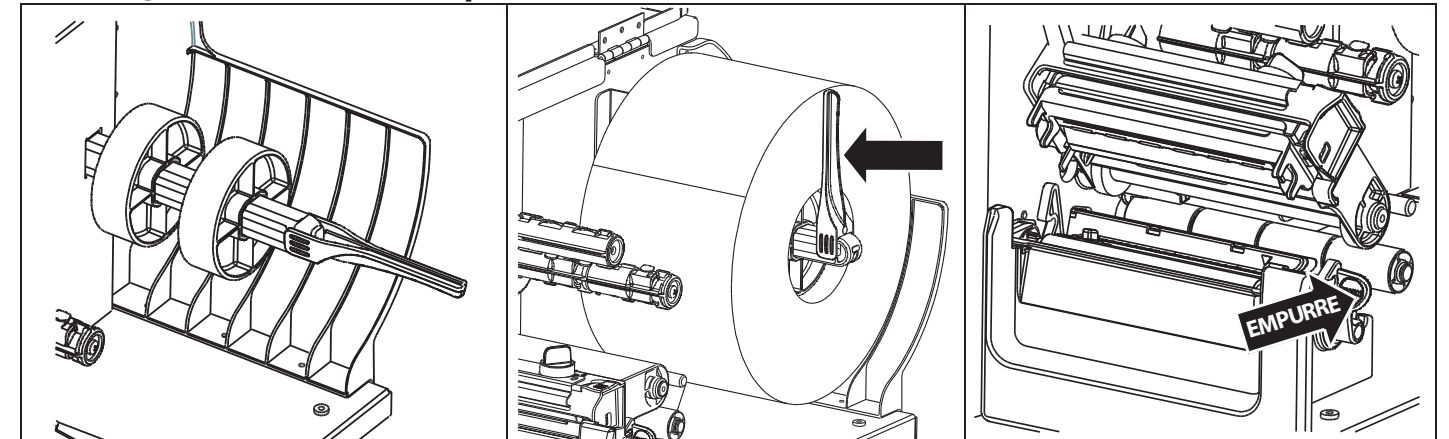
E) Clique na impressora mostrada no lado esquerdo, e para alterar as configurações de IP, clique em "Alterar IP". Depois faça as alterações necessárias.



www.elgin.com.br  
 automacao@elgin.com.br  
 Suporte Técnico: 0800 77 00300

**Observação:** A interface Ethernet também pode ser configurada através de um Browser de internet, digitando o endereço IP atual da impressora (**para descobrir o endereço IP:** Ligue a impressora mantendo o botão FEED pressionado – a etiqueta deve ter pelo menos 50mm de largura).

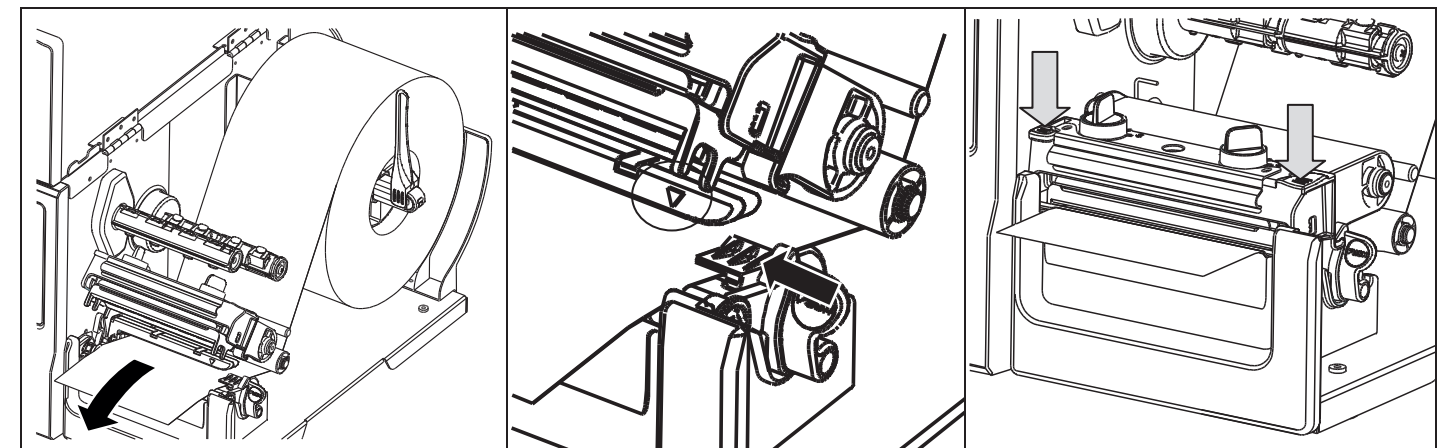
## Instalação do rolo de Etiquetas



**1.** Deslize o batente de etiquetas verde horizontalmente até a ponta do eixo, e abaixe-o. Se o diâmetro interno do rolo for de 1 pol., remova os dois adaptadores para rolos com 3 pol.

**2.** Encaixe o rolo de etiquetas no eixo. Levante o batente de etiquetas, e deslize-o até que este encoste na borda da etiqueta.

**3.** Empurre a alavanca verde para abrir o mecanismo de impressão.

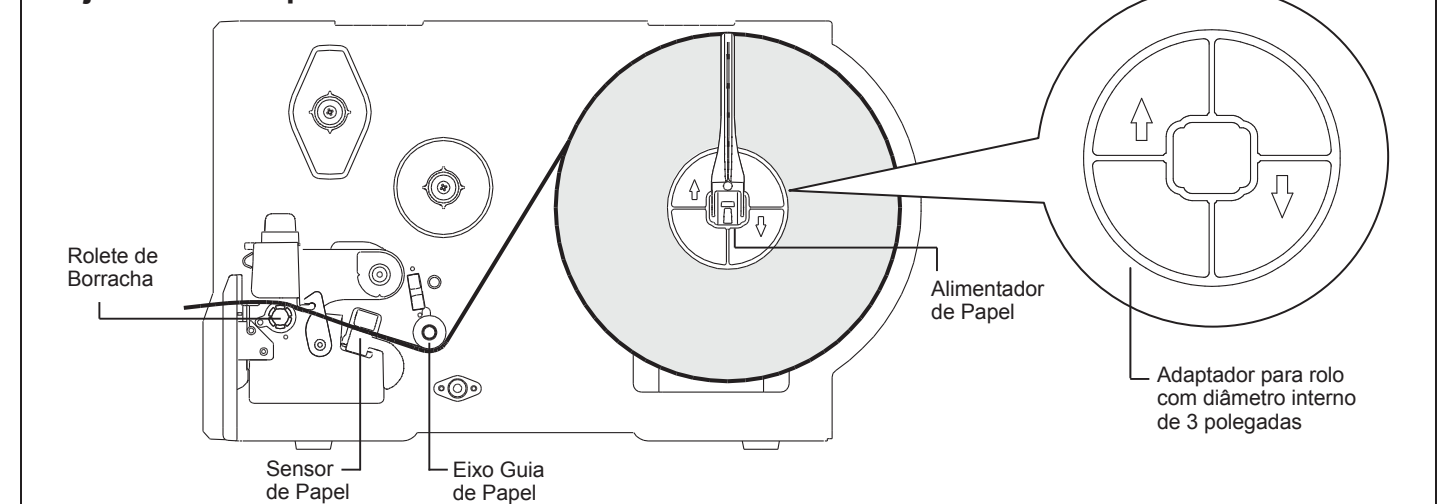


**4.** Puxe a etiqueta até o rolete de borracha, passando por: debaixo do eixo guia de papel, dentro do sensor de papel e dentro do guia de etiquetas.

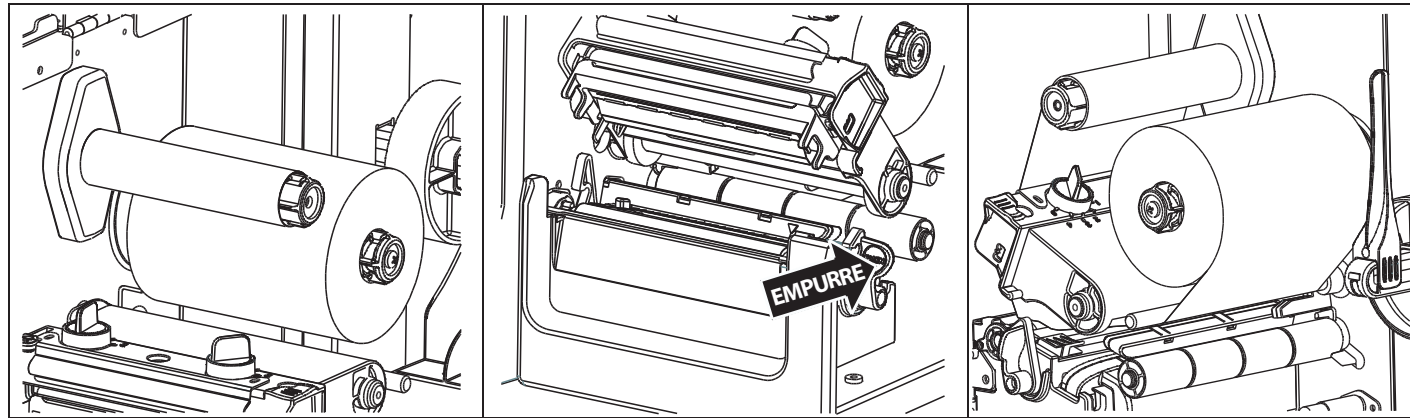
**5.** Deslize o guia de etiquetas até encostar na lateral do papel. Deslize também o sensor de papel e posicione-o sobre o GAP/Tarja preta (*a leitura do sensor ocorre na marcação do "Triângulo ▽"*).

**6.** Feche o mecanismo de impressão empurrando as duas extremidades para baixo.

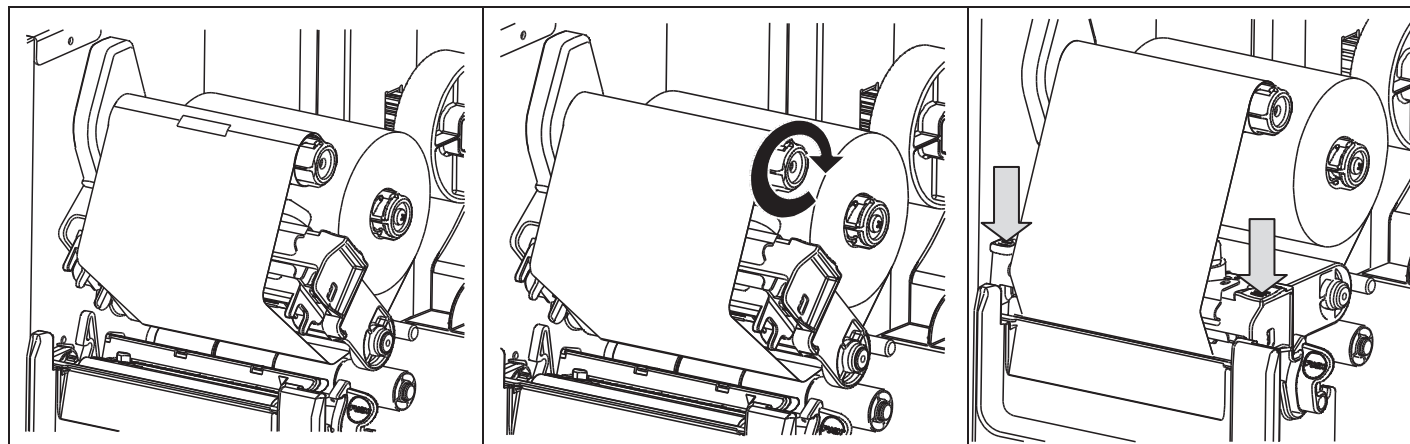
## Trajétória da Etiqueta



## Instalação do rolo de Ribbon

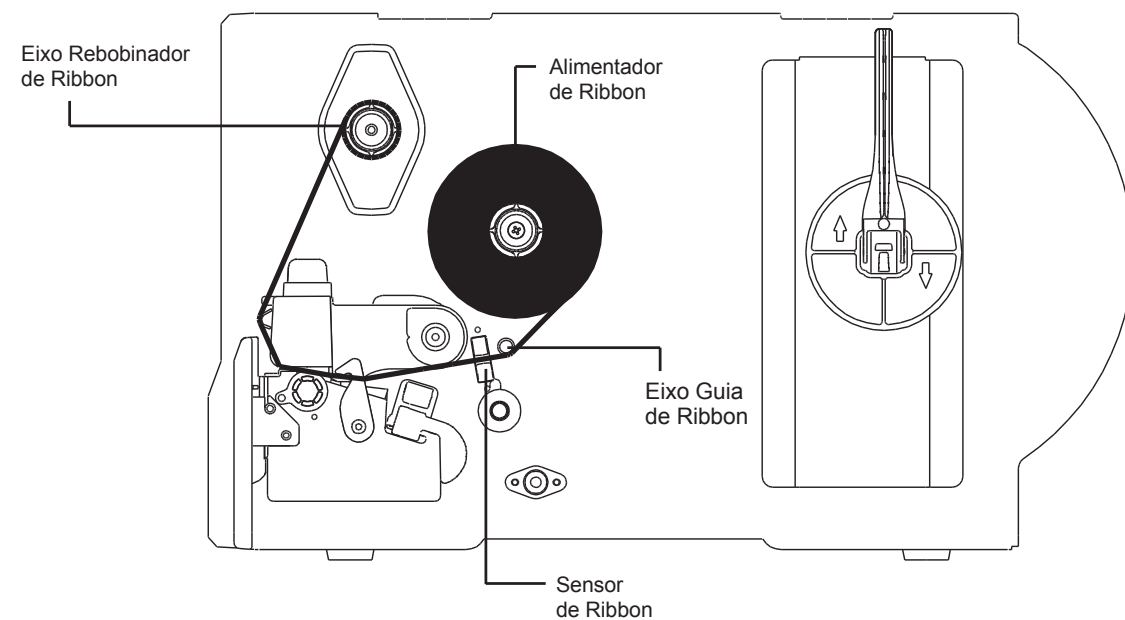


1. Encaixe o rolo novo de Ribbon, no eixo mais baixo (Alimentador de Ribbon) e o tubete de papelão vazio, no eixo mais alto (Rebobinador de Ribbon).
2. Empurre a alavanca verde para abrir o mecanismo de impressão.
3. Desenrole o Ribbon (no formato do numero 9) e passe-o na impressora, conforme a figura acima.



4. Com uma fita adesiva, cole a ponta da Ribbon no tubete de papelão vazio.
5. Gire o eixo rebobinador de Ribbon no sentido horário, até que fique esticada e sem rugas.
6. Feche o mecanismo de impressão empurrando as duas extremidades para baixo.

## Trajétória da Ribbon



## Painel de Controle



LED	Status	Descrição
LIGADO	Apagado	Impressora desligada
	Aceso	Impressora ligada
PRONTO	Aceso	Impressora pronta
	Piscando	Impressora "pausada", ou Impressora recebendo dados
ERRO	Apagado	Impressora pronta
	Aceso	Mecanismo de impressão aberto, ou erro de cutter
	Piscando **	Erro de Ribbon
	Piscando ***	Erro de Papel

Descrição	Descrição
	PAUSE: Coloca a impressora em Pause ou retoma a impressão
	FEED: Avança uma etiqueta ou imprime o Auto Teste, quando ligada com este botão pressionado

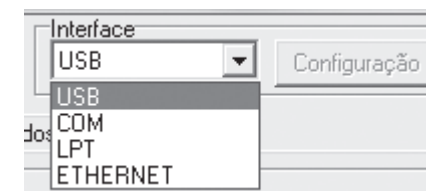
## Configuração da Interface Ethernet

Para esta configuração é necessário utilizar o software "DIAG TOOL", disponível no CD que acompanha a impressora ou em [www.elgin.com.br](http://www.elgin.com.br). A interface Ethernet pode ser configurada de duas formas:

- Via porta USB
- Via porta Ethernet

### 1. Configurando a interface Ethernet, via porta USB:

- A) Conecte o cabo USB na impressora e no PC. Ligue a impressora.
- B) Clique no ícone "DIAG TOOL\_v163.EXE" , para abrir o utilitário de configuração.
- C) No canto superior direito, selecione a opção "USB".



- D) Clique no botão "Configurar Ethernet", situado no lado esquerdo da tela, e configure o endereço IP, Subnet Mask e Gateway.

